

# L'ÉCLAIRCIE PRÉCOMMERCIALE



Les besoins d'un arbre en eau, en air, en minéraux et en lumière augmentent avec sa taille. La compétition pour obtenir ces ressources peut parfois devenir très élevée lorsque votre boisé est trop dense. Il en résulte chez les arbres des pertes de croissance importantes, voire même la mort des individus les plus faibles. Si votre forêt est très dense et qu'elle est encore jeune, c'est-à-dire que ses arbres ont moins de 25 ans, il serait alors avantageux d'y effectuer une éclaircie précommerciale.

## Qu'est-ce que c'est ?

L'éclaircie précommerciale est une coupe qui permet de réduire la densité des jeunes boisés dont les arbres sont trop serrés. Il s'agit de sélectionner les meilleurs individus, pour ensuite supprimer les arbres voisins pouvant nuire à leur croissance. Donc, au lieu d'attendre que les arbres les plus forts suppriment les plus faibles naturellement, vous choisissez les individus qui composeront votre future forêt et vous coupez les autres. Cette éclaircie est dite précommerciale, car les arbres abattus sont trop petits pour en faire la mise en marché. Ceux-ci sont donc laissés au sol après l'opération.



Les arbres coupés lors de l'éclaircie sont laissés au sol. Source: SPBM

## Quand éclaircir ?

L'éclaircie précommerciale est réalisée dans les jeunes forêts âgées généralement de 10 à 20 ans et qui sont trop denses. Une forêt est trop dense lorsque les branches d'arbres voisins s'entrecroisent, de sorte que la compétition pour obtenir l'accès au soleil et à l'air devient beaucoup trop élevée.



Dans cette forêt de résineux, la lutte entre les arbres pour obtenir l'accès à la lumière et l'espace est très élevée. Source: OPBRQ

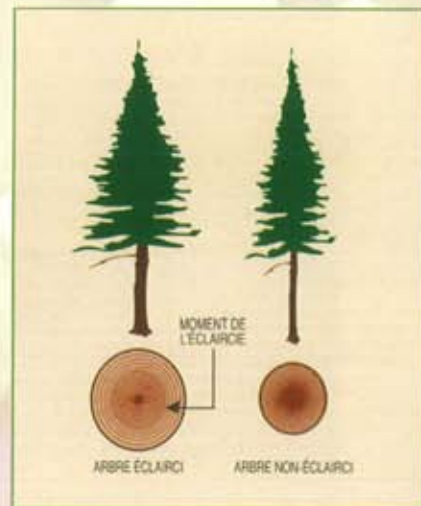
Avant d'être éclairci, le peuplement doit contenir un minimum de 5 000 tiges à l'hectare (2 000 tiges/acre). De plus, le diamètre moyen des tiges doit être inférieur à 10 centimètres (4 po) et leur hauteur, environ supérieure à 2 mètres (6,5 pi).



Pour réaliser une éclaircie précommerciale, le diamètre moyen des arbres doit être inférieur à 10 centimètres (4 po) et leur hauteur, environ supérieure à 2 mètres (6,5 pi). Source: OPBRQ

## De nombreux avantages à éclaircir sa forêt

- Meilleure croissance des arbres sur pied surtout en diamètre, mais aussi en hauteur.



Les deux arbres ci-haut ont le même âge. Depuis l'éclaircie, la tige de gauche a augmenté de façon très marquée sa croissance en diamètre. Par conséquent, ses dimensions et son volume sont plus élevés que ceux de la tige non-éclaircie.

- Développement d'un meilleur système racinaire, amélioration de la qualité des tiges.
- Profits plus élevés lors de la récolte en raison des tiges qui seront plus grosses et de meilleure qualité.
- Moins d'interventions sont nécessaires dans le boisé pour aller récolter un même volume de bois que dans un autre non-éclairci. Les coûts totaux sont donc moins élevés.
- Possibilité de récolter sa forêt plus tôt en raison de sa meilleure croissance.



# L'ÉCLAIRCIE PRÉCOMMERCIALE

## Quoi faire sur le terrain ?

En premier lieu, vous devez déterminer les espèces d'arbres à éclaircir. Il est possible d'en favoriser une seule, mais il est préférable d'éviter de créer des forêts pures. Par la suite, sur le terrain, il s'agit de choisir les « arbres d'avenir ». Ce sont des arbres en bonne santé qui ont le tronc droit, une cime bien formée et une hauteur appréciable.



Croissance en hauteur de la dernière année

Arbre d'avenir. Source: FPBQ

Des tableaux déterminant les distances à conserver entre chaque arbre d'avenir peuvent vous aider lors de l'éclaircie. Ces distances varient selon les espèces d'arbres. Les résineux doivent être éclaircis en coupant tout ce qui pousse dans un rayon de 1 mètre (3,3 pi) autour de la tige.



Éclaircie précommerciale réalisée dans une jeune forêt de résineux. Source: SPBM

Toutefois, vous pouvez laisser sur pied les arbres dont la hauteur est inférieure à la moitié de celle des arbres d'avenir. Ils favoriseront certaines espèces fauniques comme le lièvre, en lui fournissant un abri au sol.

Quant aux feuillus, il faut également dégager les cimes des arbres d'avenir sur un rayon de 0,5 à 1 mètre (1,6 à 3,3 pi) autour de celle-ci. Toute végétation qui ne nuit pas aux cimes doit être laissée sur pied afin d'éviter qu'il y ait trop de lumière sur les troncs. En effet, plusieurs feuillus



Éclaircie précommerciale réalisée dans une forêt de feuillus. Source: SPBM

ont la capacité de développer des branches à partir du tronc lorsque leur exposition au soleil augmente. Une tige trop branchue, donc pleine de nœuds, est beaucoup moins intéressante pour le marché du sciage et du déroulage.

La distance entre chacune des tiges choisies est donc étroitement reliée à l'essence des arbres, la hauteur de celui-ci, la largeur de la cime et le type de compétition.

## Les outils utilisés

Les outils qui peuvent être utilisés lors de l'éclaircie précommerciale sont la machette, la machette suédoise, le sécateur à long manche, la scie mécanique et la débroussailleuse. Cette dernière est l'instrument le plus avantageux, puisqu'elle permet de travailler dans une bonne position corporelle et son rendement est élevé.

On recommande de travailler perpendiculairement au vent afin de rendre plus sécuritaire la direction de la chute de l'arbre. Idéalement, vous devriez diviser la superficie à éclaircir en bandes imaginaires de 50 mètres (165 pi) de largeur. De cette façon, vous pourrez travailler en faisant des allers et retours sur la largeur de la bande, tout en dirigeant les arbres abattus dans la zone déjà traitée afin d'éviter de vous créer des obstacles inutiles.

Il est important d'être prudent pendant les opérations et de savoir manipuler correctement son outil de travail, car les obstructions étant nombreuses, il est facile de se blesser.



Le respect des règles de sécurité et d'entretien de son outil de travail est essentiel lors des travaux. Source: La terre de chez nous

Bien que l'éclaircie précommerciale ne prélève pas de bois pouvant être mis en marché, il s'agit d'un traitement d'éducation de votre forêt. Elle permettra d'accélérer le processus d'élimination naturelle en supprimant les arbres les moins intéressants. Les arbres d'avenir dégagés pourront donc être récoltés plus tôt que ceux d'une forêt non traitée et un volume de bois de sciage plus important pourra être prélevé.

Rappelez-vous que le but de l'éclaircie précommerciale n'est pas de faire de votre forêt naturelle une plantation! En tentant, dans la mesure du possible, de conserver plus d'une espèce d'arbre à l'intérieur de votre boisé, vous maintiendrez une bonne diversité. Vous diminuerez donc les risques d'attaque par des fléaux naturels tels insectes, maladies et feux.

## Autres sources d'information

**Gestion du boisé**, 1980. Ministère de l'Agriculture, des Pêcheries et de l'Alimentation, direction de l'enseignement en agro-alimentaire, leçon 5.

**Guide d'admission et d'évaluation des travaux sylvicoles**, 1989. Programme d'aménagement forestier des terres indiennes, gouvernement du Canada.

**L'éclaircie précommerciale, une technique d'aménagement efficace**, 1991. Forêt de chez nous, vol. 2, no 2.

**Réussir ma forêt**, 1987. Guide d'aménagement des forêts privées, service canadien des forêts.

**Sylviculture d'un boisé privé**, 1989. OPBRQ, CERFO.



Éclaircie précommerciale réalisée dans une forêt de résineux. Source: FPBQ